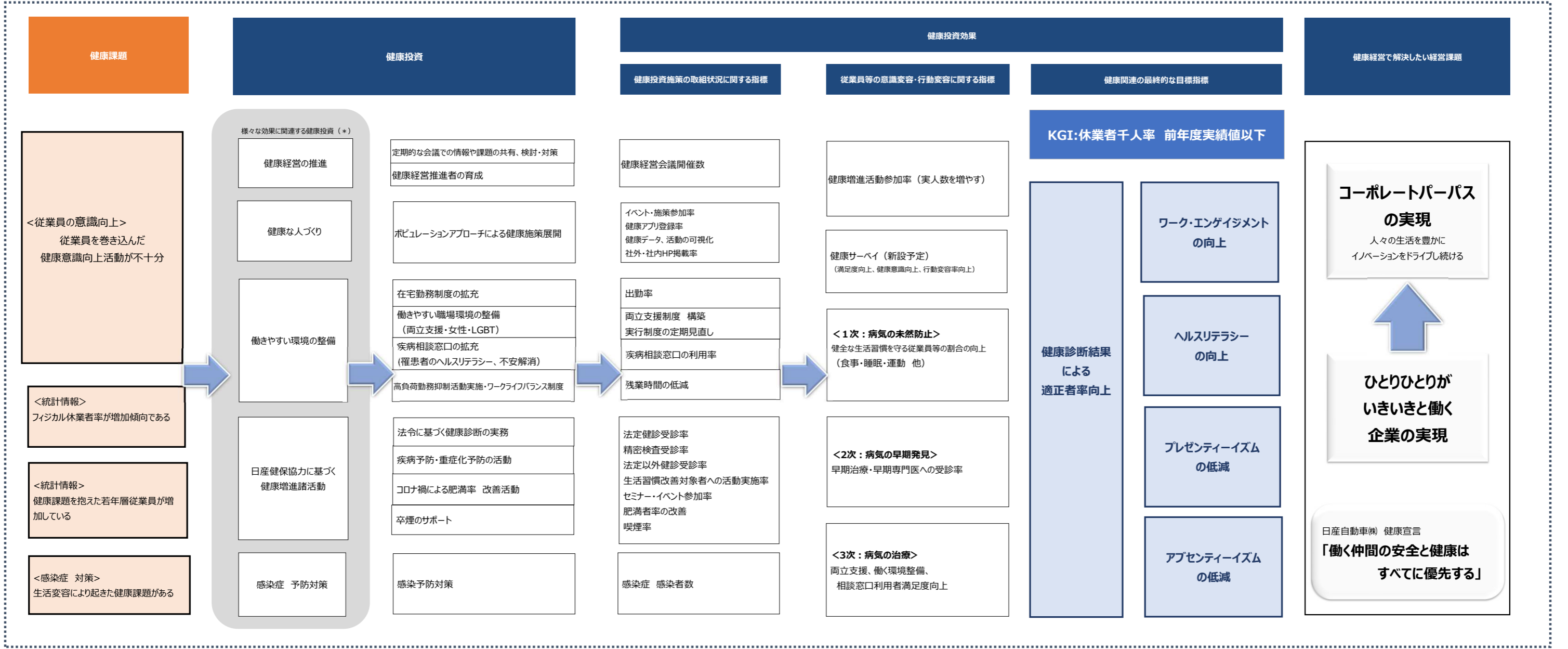


# 【基本情報】

従業員等の男女比率	男性：85.6% 女性：14.4%
従業員等の平均年齢	男性：41.0歳 女性：40.8歳
拠点	本社、横浜研究開発、総合研究所（追浜地区）、先進技術開発センター、テクニカルセンター、栃木試験場、茂木試験場、追浜試験場、北海道陸別試験場、鶴見事業所、生産・物流：栃木工場、追浜工場、横浜工場、いわき工場、相模原部品センター、座間事業所、本牧専用埠頭、刈田専用埠頭、追浜専用埠頭、その他：日産教育センター、カスタマーサービスセンター

4 2025/10/1  
 3 2024/9/30  
 2 2023/10/2  
 1 2022/10/3  
 NEW 2021/11/1

# 【戦略マップ】 (フィジカル)

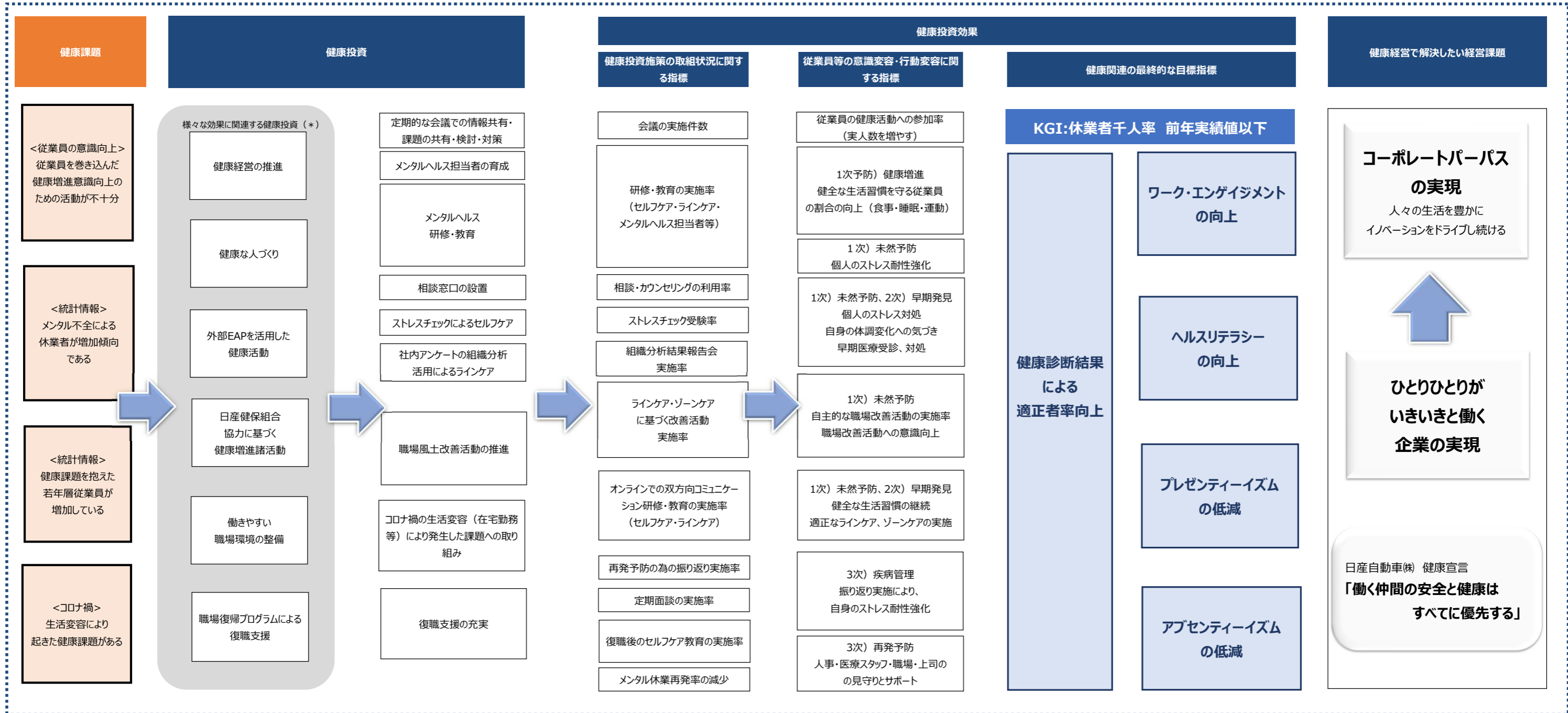


# 【基本情報】

従業員等の男女比率	男性：85.6% 女性：14.4%
従業員等の平均年齢	男性：41.0歳 女性：40.8歳
拠点	本社、横浜研究開発、総合研究所（追浜地区）、先進技術開発センター、テクニカルセンター、栃木試験場、茂木試験場、追浜試験場、北海道陸別試験場、鶴見事業所、生産・物流：栃木工場、追浜工場、横浜工場、いわき工場、相模原部品センター、座間事業所、本牧専用埠頭、荻田専用埠頭、追浜専用埠頭、その他：日産教育センター、カスタマーサービスセンター

4 2025/10/1  
 3 2024/9/30  
 2 2023/10/2  
 1 2022/10/3  
 NEW 2021/11/1

# 【戦略マップ】 (メンタル)



日産自動車(株) 健康宣言  
**「働く仲間の安全と健康は すべてに優先する」**