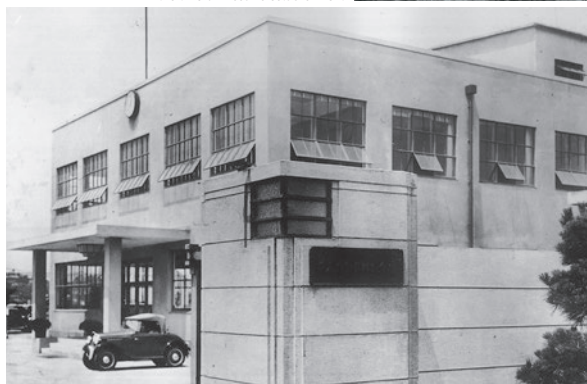


日産自動車 横浜工場ゲストホール 建築の由来

日産自動車株式会社は昭和8年(1933年)12月に、自動車製造株式会社として現在の横浜工場の地に創業しました。当初この建物は本社事務棟として利用され、昭和43年(1968年)に東京銀座に本社が移転するまで横浜工場に本社がありました。現在も登記上は横浜工場が「本店」と称されています。

この建物は、建築史的に市内唯一の戦前期の工場事務所ビルとして貴重であり、そのシンプルなデザインは我が国モダニズム建築の先駆的な例といえます。歴史的には、我が国の自動車量産工場発祥の地であり、京浜臨海部の発展の歴史を物語る貴重な遺構です。本建築は平成14年(2002年)11月、横浜市より「日産自動車株式会社横浜工場一号館(旧本社ビル)」として、歴史的建造物に認定されました。また、2007年には経済産業省から近代化産業遺産に認定されました。現在は、ゲストホールとして利用されています。

創業当時の本社建物(下)と工場全景(右)
The headquarters (below) and plant (right) at the time of Nissan's establishment.



Nissan Yokohama Plant Guest Hall Architectural Origin

Nissan Motor Co., Ltd. was established as Jidosha Seizo Co., Ltd. in December 1933 here on the grounds of the Yokohama Plant. This building was used as the company headquarters until 1968, when the headquarters were moved to the Ginza area of Tokyo. Today, Yokohama is still registered as the company headquarters.

The building has strong historical value, as it is the only prewar factory office building still standing in the region. Its simple design is a good example of Japanese modernism. Here are the roots of Japan's automobile industry, which also served a major role in the development of the Keihin coastal area. In November 2002, the building was officially designated as an historical building by the City of Yokohama. The building was recognized the Heritage of Industrial Modernization from the Ministry of Economy, Trade and Industry in 2007. Today it is used as a guest hall, welcoming thousands of visitors.

Nissan Yokohama Plant Guest Hall

■ 施設案内

開館時間 午前10時～午後4時

入館料 無料

休館日 日曜日、年末年始

※ 祝日は閉館の場合がありますので、事前にお問い合わせください。
駐車場 有り

Hall and Museum Information

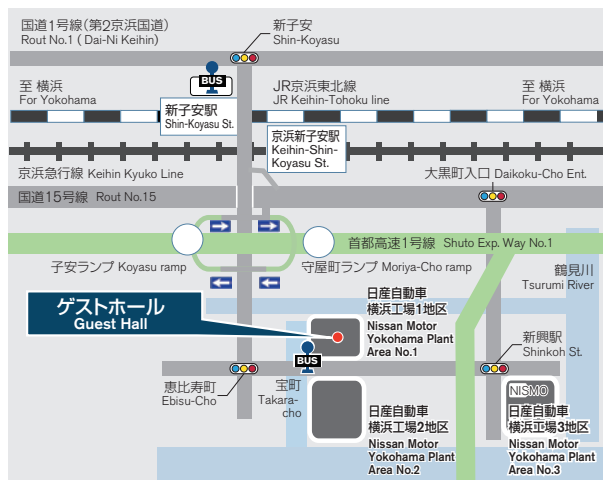
Open hours: 10 a.m. to 4 p.m.

Entrance fee: Free

Hall closed: Sundays and during the New Year holidays

(please note that the Hall is closed on some national holidays; please confirm in advance)

Parking is available



■ 交通案内

- JR「新子安駅」京浜急行「京急新子安駅」より徒歩約17分
- 市営バス「新子安駅」より約10分、「宝町」下車
- 首都高速: 東京方面から「守屋町」ランプより、
横浜方面から「子安」ランプより、それぞれ車で約2分

Access

- From Shin-Koyasu Station (JR and Keihin Kyuko lines): 17 minutes on foot; 10 minutes by city bus (for Takaracho)
- By car from Tokyo, exit at the Moriya-cho exit, or exit at the Koyasu exit from central Yokohama, of the Shuto Expressway; the plant is 2 minutes from these exits

日産自動車株式会社

横浜工場 ゲストホール

〒220-8623 神奈川県横浜市神奈川区宝町2 Tel: 045(461)7090
<http://www.nissan-global.com/JP/PLANT/YOKOHAMA/>

Nissan Motor Co., Ltd.

Yokohama Plant Guest Hall

2, Takara-cho, Kanagawa-ku

Yokohama-shi, Kanagawa-ken 220-8623 Tel 045(461)7090

<http://www.nissan-global.com/JP/PLANT/YOKOHAMA/>

日産自動車 横浜工場ゲストホール

Nissan Yokohama Plant Guest Hall



NISSAN MOTOR CORPORATION





先進の技術により進化をとげてきた 歴代のエンジンを紹介する「エンジンミュージアム」

日産自動車は、創業以来、常に斬新な発想と先進の技術により、皆さまの生活を豊かにする自動車作りを心掛けてまいりました。エンジンミュージアムでは、自動車の心臓部にあたるエンジンにスポットをあて、絶えず挑戦をし続ける日産自動車の技術開発の足跡を紹介しています。

世界中の多くの方に親しまれた量産車用のエンジン、レースで活躍した高性能エンジン、そして創業当時の貴重なエンジンを展示しています。また、エンジンの動く仕組みを解りやすく解説しています。お客さまのご要望に応え、社会ニーズを先取りして開発に取り組んだ技術者の探求心と日産自動車のモノ作りの情熱を感じていただくと存じます。

The evolution of engines using advanced technology. “Nissan Engine Museum”

Since its foundation in 1933 at Yokohama, Nissan Motor has pursued a goal of creating Automobiles that enrich its customers' lives, through original designs incorporating the most advanced technologies. The Engine Museum exhibits technologies focusing on the engines that are at the heart of the automobile, providing Nissan's technological development over the years. You can find the engines for Nissan popular passenger cars, for the racing cars, and the precious heritage engines produced in Nissan's established era. You can also learn how engine is worked easily. You will be impressed with our engineers' spirit of inquiry and Nissan's passion of manufacturing, Mono Dukuri.

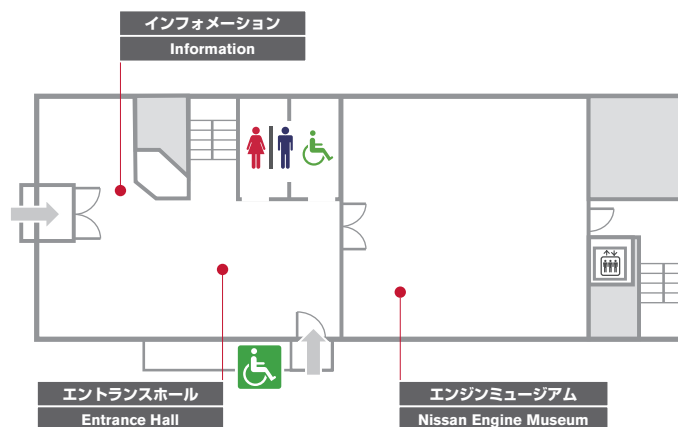


インフォメーション

タッチパネルにより、日産のさまざまな情報を見ることができます。

Information

You can see many information about Nissan through the touch panel screen.



エントランスホール

横浜工場で生産される最新型のエンジンとこれを搭載する最新型の車両をご覧ください。エンジンの構成部品の展示、工場で活躍するロボットによるパフォーマンスもお楽しみいただけます。

Entrance Hall

You can find the newest Nissan engines produced in Yokohama plant and some Nissan newest vehicles. You can also enjoy the performance of a Robot worked In the plant and find the engine parts display.

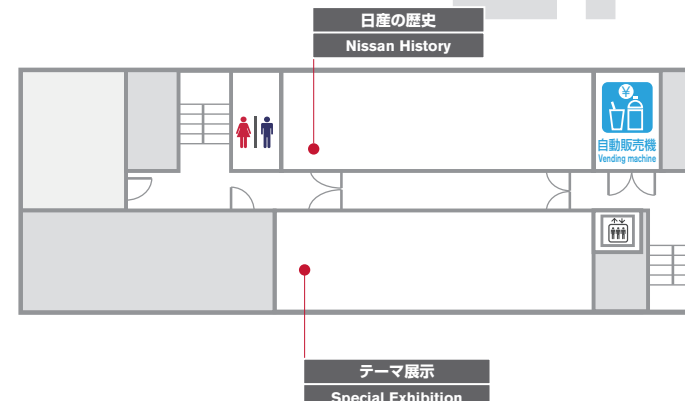


日産自動車の歴史展示

日産自動車の創業から現在に至る足跡を紹介します。150台あまりのミニチュアカーにより懐かしいクルマたちに出会うことができます。

Nissan History

You can see the Nissan History from foundation to current year on panels. You can also find about 150 miniature cars of Nissan Heritage.

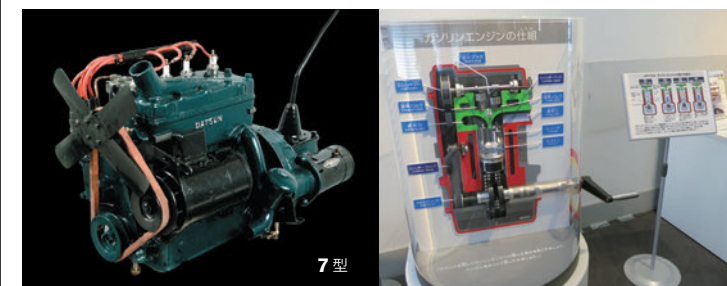


テーマ展示

エンジンに関するさまざまな展示をテーマを決めて行っています。(テーマは、不定期に変わります。)

Special Exhibition

You can see an exhibition about a special subject. (The subject will be changed frequently.)



Nissan Engine Museum

